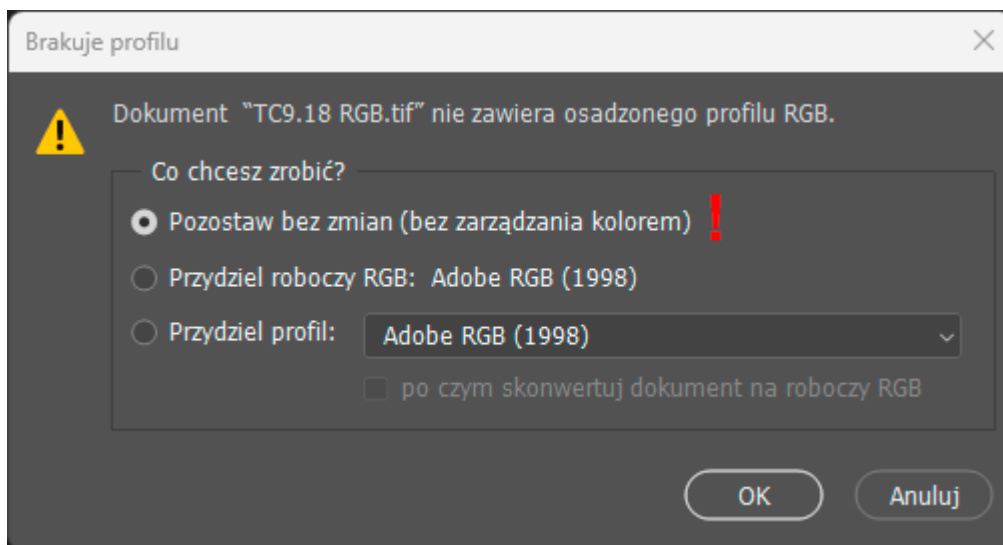


Wykonanie wydruku do wygenerowania profilu ICC

- Pobierz plik TC9.18 RGB ze strony <https://www.falter.eu/wp-content/uploads/2021/01/TC9.18-RGB.zip>
- Rozpakuj i otwórz w/w plik w programie Adobe Photoshop
- W przypadku pojawienia się poniższej informacji pozostaw plik bez zmian (!)



- W Adobe Photoshop wybierz polecenie drukuj i w oknie dialogowym wybierz właściwe ustawienia
 - W sekcji Obsługa kolorów wybierz – *Kolory zarządzane w drukarce (1)*
 - Metoda konwersji kolorów – *Relatywna kolorymetryczna (2)*
Sprawdź czy nie masz zaznaczonej opcji – *Skaluj, aby zmieścić na papierze (!)*
 - Wejdź w ustawienia drukarki klikając przycisk *Ustawienia druku (3)*

Ustawienia druku programu Photoshop

Konfiguracja drukarki

Drukarka: Canon PRO-4100

Kopie: 1 Ustawienia druku... 3

Układ:

Zarządzanie kolorami

! Korzystając z okna dialogowego ustawień drukowania, włącz zarządzanie kolorami w drukarce.

Profil dokumentu: RGB bez znacznika

Obsługa kolorów: Kolory zarządzane w drukarce **1**

Profil drukarki: Canon IJ Color Printer Profile 2015

Standardowa metoda drukowania

Metoda konwersji kolorów: Relatywna kolorymetryczna **2**

Kompensacja punktu czerni

Opis

Położenie i rozmiar

Położenie

Środek Góra: 1,446 Lewy: 0,017

Przeskalowany rozmiar wydruku

Skala: 100% Wysokość: 26,19 Szerokość: 20,39

Skaluj, aby zmieścić na papierze Rozdzielczość druku: 101 ppi

Drukuj zaznaczony obszar Jednostki: Centymetry

> Znaczniki drukowania

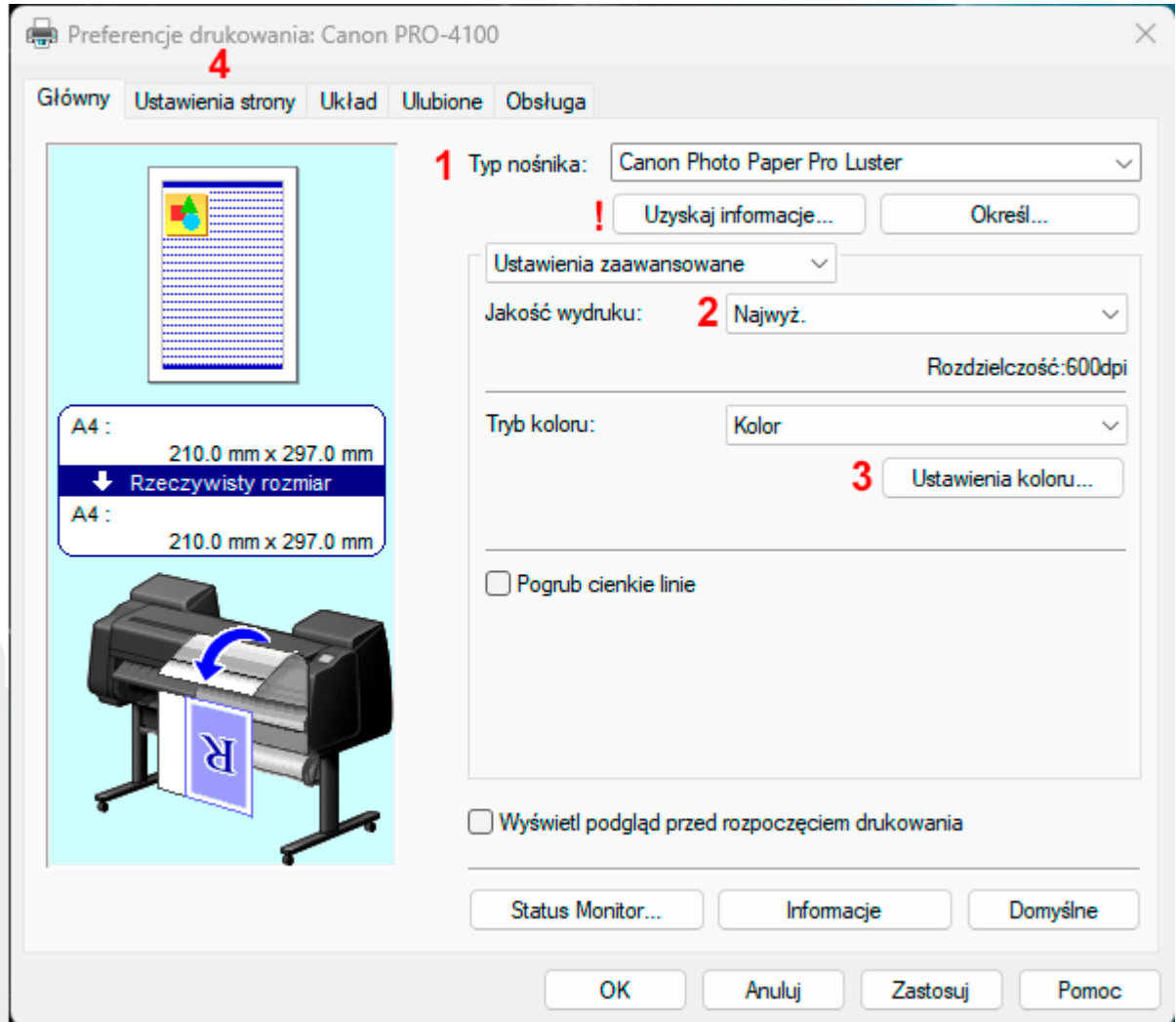
> Funkcje

> Opcje PostScript wyłączone

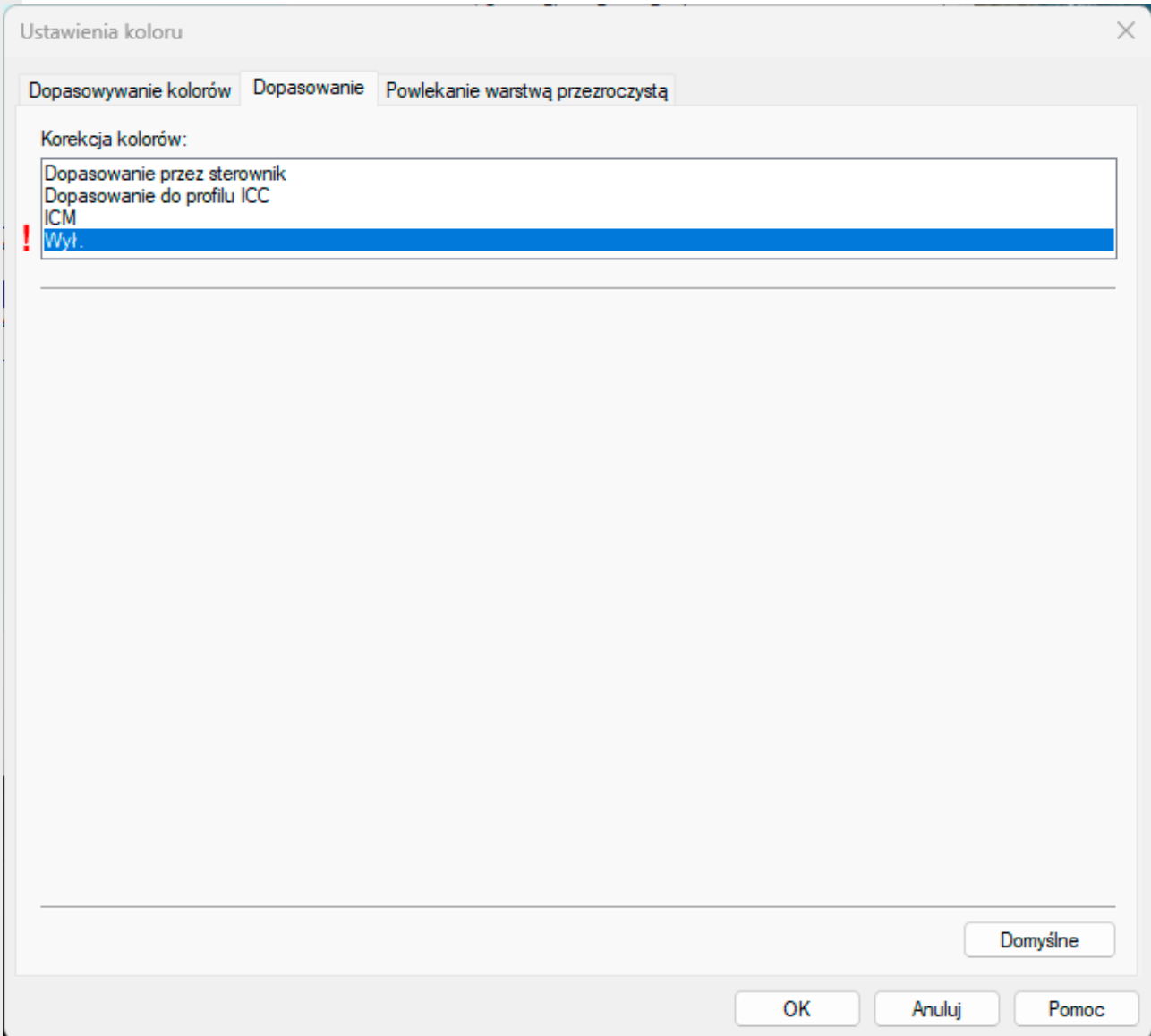
Anuluj Gotowe Drukuj

Kolory wydruku próbnego
 Alarm przestrzeni kolorów
 Pokaż biały papier

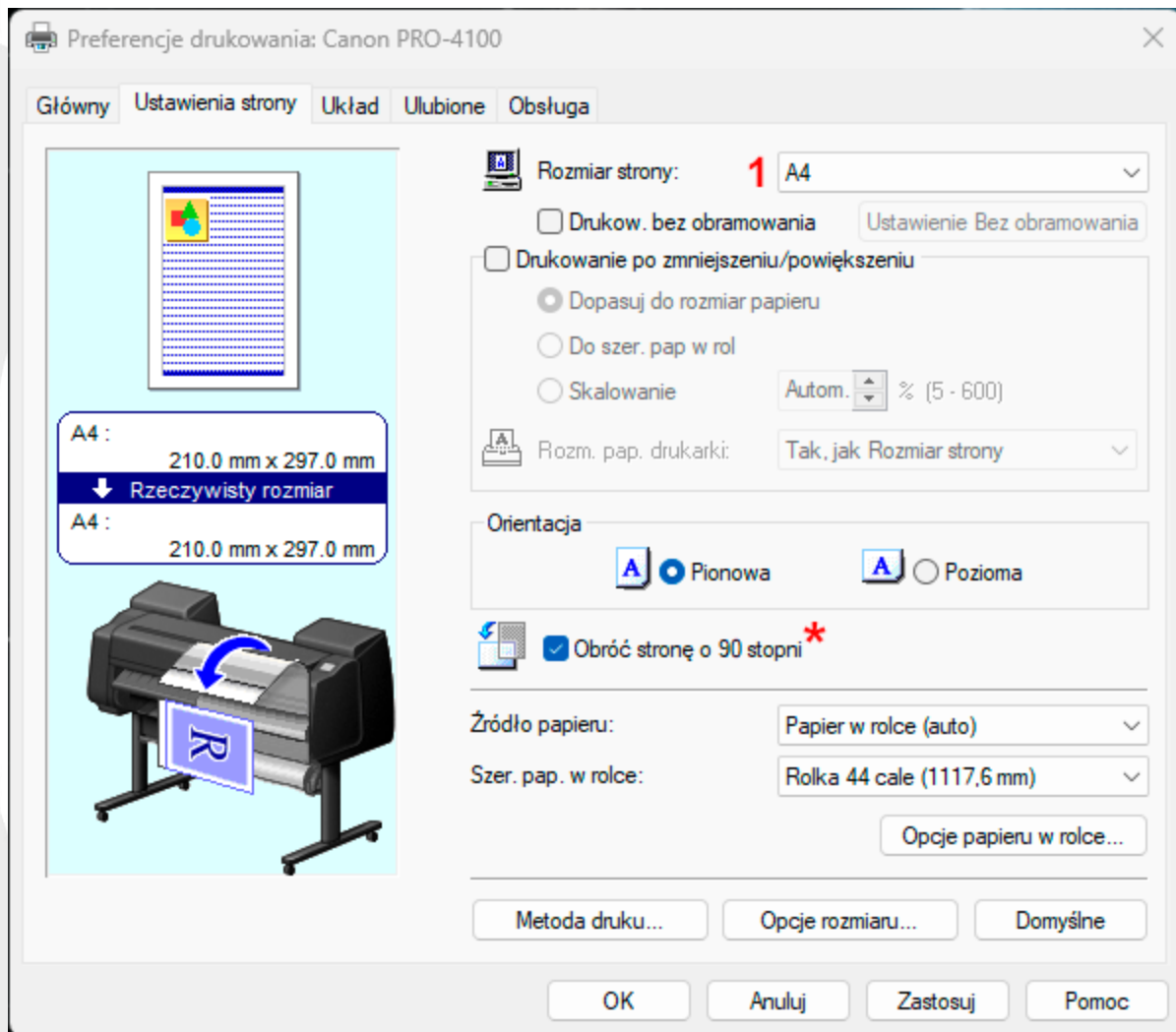
Ustawienia sterownika dla drukarek firmy Canon



- Typ nośnika ustaw zgodny z założonym do drukarki papierem (1)
 - Gdy podczas zakładania papieru wybrany został zgodny ze stanem faktycznym rodzaj podłoża można kliknąć klawisz *Uzyskaj informacje* aby pobrać je z drukarki (!)
 - Jakość wydruku wybierz najwyższa (2)
- Przejdź do ustawień koloru klikając klawisz *Ustawienia koloru* (3)

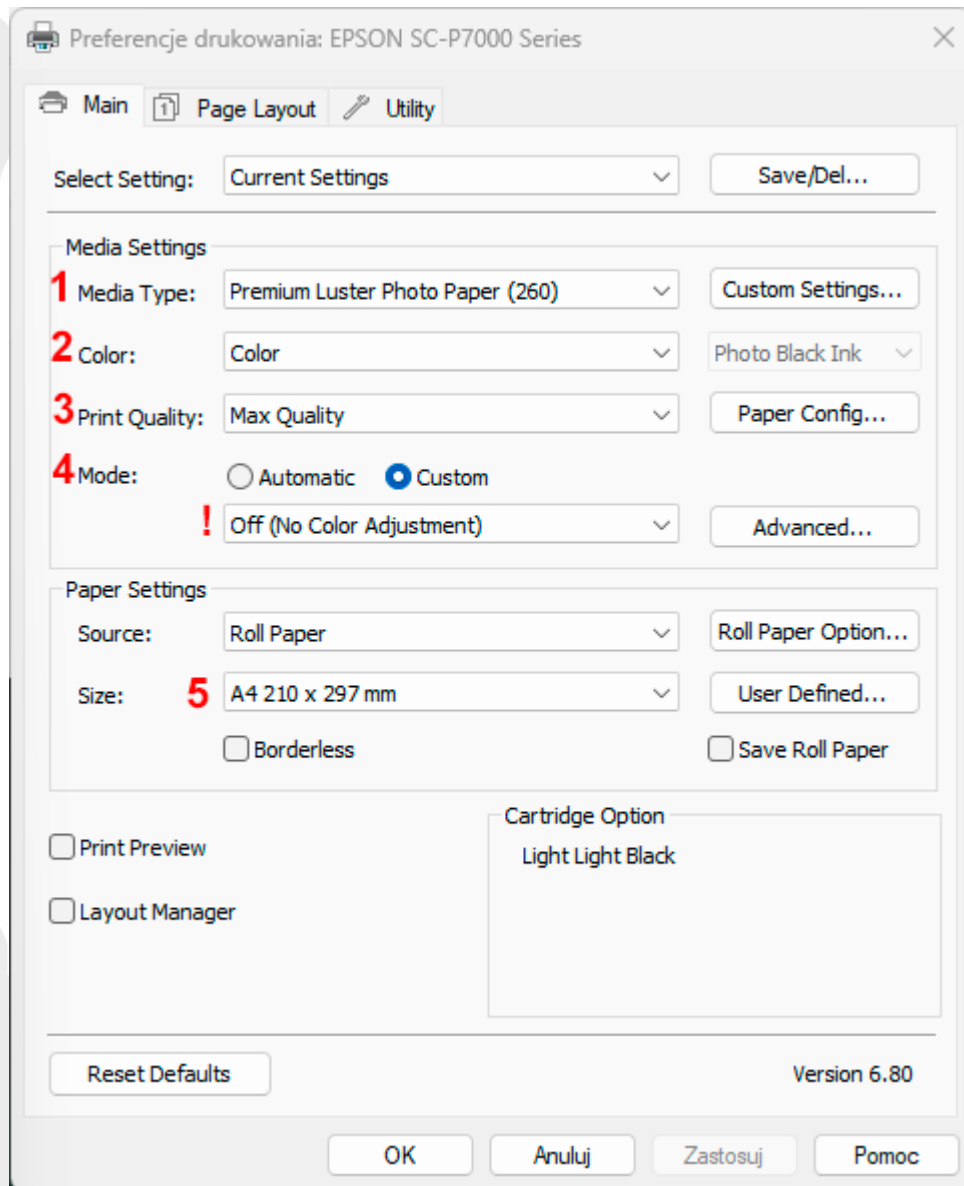


- W zakładce *Dopasowanie*, wybierz opcję Wyłączone (!)
- Wróć do głównego okna sterownika i wybierz zakładkę Ustawienia strony (4)



- Wybierz format A4 w menu wyboru rozmiaru strony **(1)**
- Dla oszczędności papieru można zaznaczyć opcję *Obróć stronę o 90 stopni* **(*)**

Ustawienia sterownika dla drukarek firmy Epson



- Wybierz Typ medium właściwy dla założonego do drukarki papieru (1)
- W opcji *Color* sprawdź czy wybrany jest wydruk w kolorze (2)
- W menu jakości wydruku wybierz maksymalną dostępną jakość (3)
- W menu wyboru trybu zarządzania barwą (4), wybierz opcję *Custom* i z rozwijanej listy wybierz *Off (No Color Adjustment)* (!)
- Jako wielkość strony wybierz format A4 (5)

Zasady opisu wydrukowanych plansz kolorystycznych

Na odwrotnej stronie każdego wydruku dodaj następujące informacje:

- Model drukarki
- Rodzaj używanego atramentu (np. OEM, Solution)
- Rodzaj podłoża (np. Solution Luster RC 255)
- Adres e-mail na jaki mają zostać wysłane wykonane profile.

Wykonane wydruki proszę zapakować do koperty A4 koniecznie usztywniając ją np. kartonowymi wkładkami i wysłać na adres:

Falter Sp. z o.o.

Ul. Poznańska 69

62-045 Pniewy

Z dopiskiem: Profile ICC – nie zginać !!