

User manual 3800/3880

250ml

How to install the original chip into the refillable cartridge for the Epson Stylus Pro 3800/3880 and refill the cartridge.

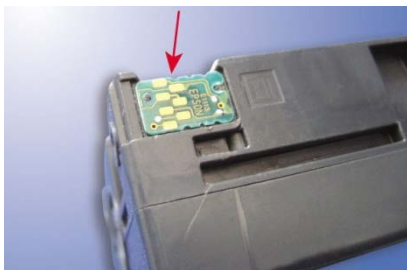
What you need:

1. Refillable cartridge
2. Syringe and priming tip
3. Funnel (it is recommended to mark the funnel, in order to use every time the same funnel for each color)
4. Step to keep the cartridge stand straight during the refilling (you get it together with the cartridge set)
5. PCV stick to make the printer print while the cover is open (you get it together with the cartridge set)

INSTALLATION OF THE CHIP

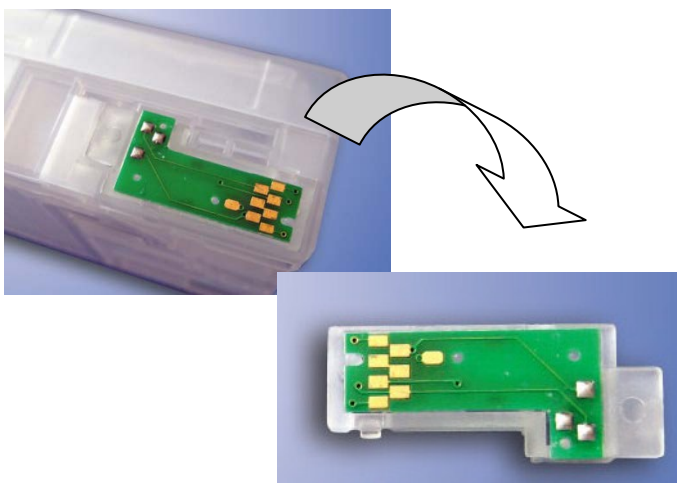
Step 1.

Remove the chip carefully from the original cartridge.



Step 2.

Remove the chip holder with the ARC chip from the refillable cartridge. With a small flat screwdriver you can easily remove the plastic holder .



Step 3.

Install the original chip on the refillable cartridge.



Step 4.

Install the chip holder back on the refillable cartridge (over the original chip).



REFILLING THE CARTRIDGE:

Step 5.

Take out of the transparent plug and place the cartridge on the stand, so the cartridge stands straight. Enter the funnel. The cartridge is ready to be refilled.



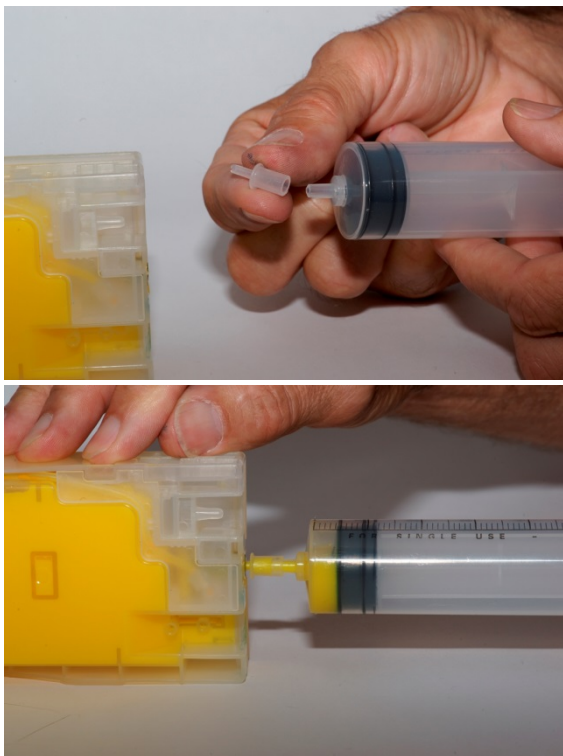
Step 6.

Fill in the ink, close the filling hole with the transparent plug and take off the orange air plug.



Step 7.

Put the priming tip on the syringe and insert the syringe into the ink outlet.



Extract the air until ink appears in the syringe.

Now the cartridge is ready to be installed in the printer.

(Repeat the steps 1 till 7 with all 9 cartridges)

Installation of the cartridge:

After you insert the cartridges into the slots, you can't close the cover. To make the printer print with the cover being open you have to put in a small PCV stick on the left side of the cartridges, as the picture shows below.



That's it!

Note: The cartridges have an auto reset chip, that means that every time you switch on the printer, the chip resets by himself and the printer shows always 100% ink level. So you have to look after the ink level by yourself.

Important:

Shake the cartridge every three weeks to avoid stratification.

If you have any questions, do not hesitate to contact us.

E-Mail: office@inkjetsolution.eu

Phone Europe: 0048 786180004

Phone Germany: 0049 15754927540

www.inkjetsolution.eu

Gebrauchsanleitung

3800/3880 250ml

Dies ist eine Anleitung wie der Original-Chip von einer Epson-Kartusche Stylus Pro 3800/3880 in einer wiederauffüllbaren Tintenkartusche zu installieren ist und wie man diese mit Tinte auffüllt.

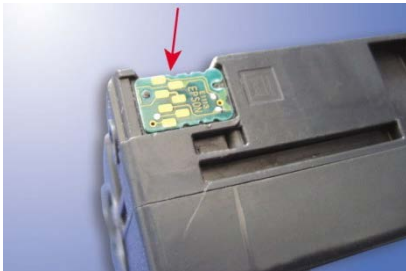
Sie benötigen:

1. Wiederauffüllbare Tintenkartusche
2. Spritze mit Aufsatz
3. Trichter (es empfiehlt sich die Trichter zu beschriften, damit sie immer für dieselbe Farbe verwendet werden)
4. Ständer um die Kartusche für das Auffüllen grade zu stellen
5. PVC Stift, damit der Drucker auch bei geöffneter Klappe drucken kann

INSTALLATION DES CHIPS

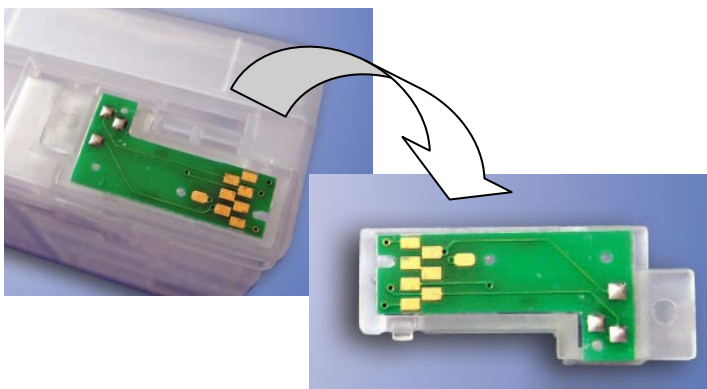
Schritt 1.

Entfernen Sie vorsichtig den Chip von der Originalkartusche.



Schritt 2.

Entfernen Sie den Chip samt Plastikhalterung von der wiederauffüllbaren Kartusche. Mit einen kleinen, flachen Schraubenzieher können Sie den Plastikhalter ganz einfach herausnehmen.



Schritt 3.

Installieren Sie den Original-Chip in der wiederauffüllbaren Kartusche.



Schritt 4.

Drücken Sie den Plastik-Chip-Halter wieder auf die Kartusche über den Original-Chip.



WIEDFERAUFFÜLLEN DER KARTUSCHE:

Schritt 5.

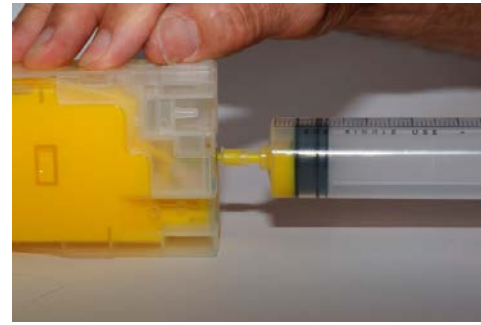
Nehmen Sie den durchsichtigen Korken heraus und platzieren die Kartusche auf den Ständer, so dass die Kartusche beim Befüllen gerade stehen kann. Mit Hilfe des Trichters kann die Kartusche nun aufgefüllt werden.





Schritt 6.

Nachdem Sie die Kartusche mit der Tinte aufgefüllt haben, verschließen Sie sie wieder mit den durchsichtigen Korken und entfernen den orangefarbene Korken, damit nun Luft in die Kartusche gelangen kann.



Ziehen Sie nun die Luft mit der Spritze heraus, so lange bis etwas Tinte in die Spritze gelangt.

Nun ist die Tintenkartusche bereit um in den Drucker eingesetzt zu werden.

(Wiederholen Sie die Schritte 1 bis 7 mit allen 9 Farben/Kartuschen)

Inbetriebnahme des Druckers mit den wiederauffüllbaren Tintenkartuschen:

Da die 250ml Kartuschen grösser sind als die 80ml Kartuschen, können Sie, nach dem Einstecken der Kartuschen in den Drucker, die Druckerklappe nicht mehr schließen. Damit der Drucker mit geöffneter Klappe drucken kann, benötigen Sie den mitgelieferten PVC Stift. Diesen müssen Sie an der linken Seite der Kartuschenreihe ganz unten einführen. (s Bild).



Schritt 7.

Stecken Sie den kleinen, runden Aufsatz auf die Spritzenspitze und führen sie vorsichtig in den Tintenauslauf der Kartusche ein.



Das war's!

Wichtig: Die wiederauffüllbare Kartusche ist mit eine Auto-Reset-Chip ausgestattet. Das bedeutet, dass bei jedem Aus-und Einschalten des Druckers sich der Chip resettet und somit 100%-tigen Füllungsgrad der Kartuschen anzeigt. Den tatsächlichen Füllungsgrad sehen Sie an der durchsichtigen Kartusche.

Wichtig:

Schütteln sie die Kartusche alle drei Wochen, um eine Ablagerung der Pigmente zu vermeiden.

Wir wünschen Ihnen viel Freude beim Drucken.

Haben Sie Fragen, dann helfen wir Ihnen gerne weiter:

E-Mail: office@inkjetsolution.eu

Phone Europe: 0048 786180004

Phone Germany: 0049 15754927540

www.inkjetsolution.eu

Instrukcja 3800/3880 250ml

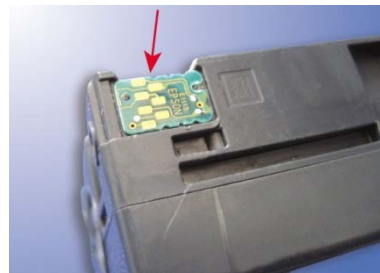
Jak zainstalować oryginalny chip do kartrydża wielokrotnego użytku do drukarki Epson Stylus Pro 3800/3880 oraz jak napełnić kartridże tuszami..

Aby rozpocząć potrzebujemy:

1. Kartrydże wielokrotnego użytku
2. Strzykawkę z nakładką
3. Lejki (zaleca się opisać leki aby za każdym razem używać do jednego koloru tego samego lejka)
4. Podpórkę/stojak aby prosto ustawić kartridż do napełniania
5. Patyk PCV, aby drukarka przy otwartej osłonie mogła pracować

INSTALACJA CHIPA

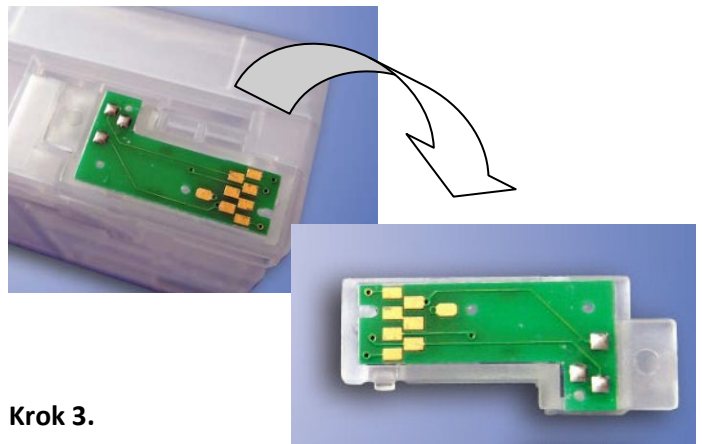
Krok 1.



Wyciągnij ostrożnie chip z oryginalnego kartrydża.

Krok 2.

Wyciągnij plastik ujmujący chip razem z chipem z kartrydża wielokrotnego użytku. Do tego nadaje się mały, płaski śrubokręt, aby ostrożnie podważyć plastik ujmujący chip.



Krok 3.

Umieść oryginalny chip w kartridżu wielokrotnego użytku.



Krok 4.

Umieść chip razem z plastikiem ujmującym chip z powrotem na kartridżu wielokrotnego użytku zastępując oryginalny chip.



NAPEŁNIANIE KARTRIDŻA:

Krok 5.

Wyciągnij przezroczysty korek i ustaw kartridż na podstawce/stojaku, tak aby stał prosto podczas napełniania. Za pomocą lejka można teraz łatwo napełnić kartridż.



Krok 7.

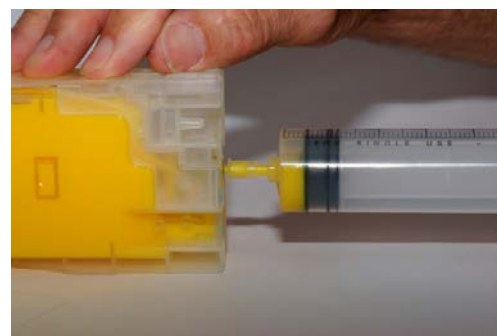
Nałóż nakładkę na koniec strzykawki i wprowadź ją ostrożnie do otwarcia wypływu tuszu.



Za pomocą strzykawki wyciągnij powietrze z kartridża. Wyciągaj tak długo aż w strzykawce pojawi się tusz.

Krok 6.

Po napełnieniu zamknij kartridż ponownie przezroczystym korkiem oraz usuń pomarańczowy korek z dopływu powietrza.



Teraz kartridż jest gotowy aby go zainstalować w drukarce.

(Powtórz kroki 1 do 7 z wszystkimi 9 kartridżami po kolei)

Uruchamianie drukarki do druku:

Ponieważ kartridże o pojemności 250ml są większe niż 80ml, nie da się zamknąć przykrywy drukarki. Aby drukarka mogła pracować z otwartą przykrywą, potrzebny jest do tego PCV patyk. Patyk trzeba wprowadzić po lewej stronie kartridży, całkiem na dole. (patrz obrazek poniżej).

E-mail: biuro@falter.pl

Telefon Polska: 0048 61 2938 300

Telefon Europa: 0048 786180004

Telefon Niemcy: 0049 15754927540

www.inkjetsolution.pl



Gotowe!

Życzymy udanych wydruków!

Ważne: Kartridże wielokrotnego użytku są wyposażone w chip który przy włączeniu drukarki sam się resetuje. To oznacza, że drukarka zawsze pokazuje 100% stanu tuszu. Faktyczny poziom tuszu widać przez przezroczystą obudowę kartridża.

Należy wstrząsnąć kartridżem co trzy tygodnie aby uniknąć rozwarstwienia tuszu.

W razie jakichkolwiek pytań, jesteśmy do dyspozycji: